

1. Uneix amb fletxes:

Sol negra  
Mi blanca

Sol blanca  
La negra

Sol negra  
La blanca

Mi, Re, Mi  
negres

Sol negra  
Mi blanca

Re, Mi, Sol  
negres

Mi negra  
Re blanca

La, La corxeres  
Sol, Mi negres

La, La corxeres  
Sol blanca

Mi blanca  
Silenci negra

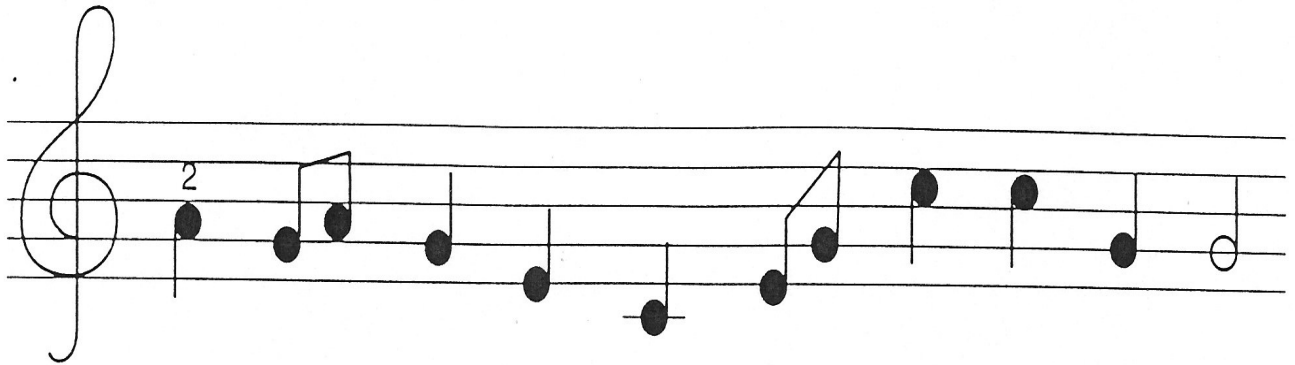
Sol, Mi, Sol  
negres

Mi, Re negres  
Silenci negra

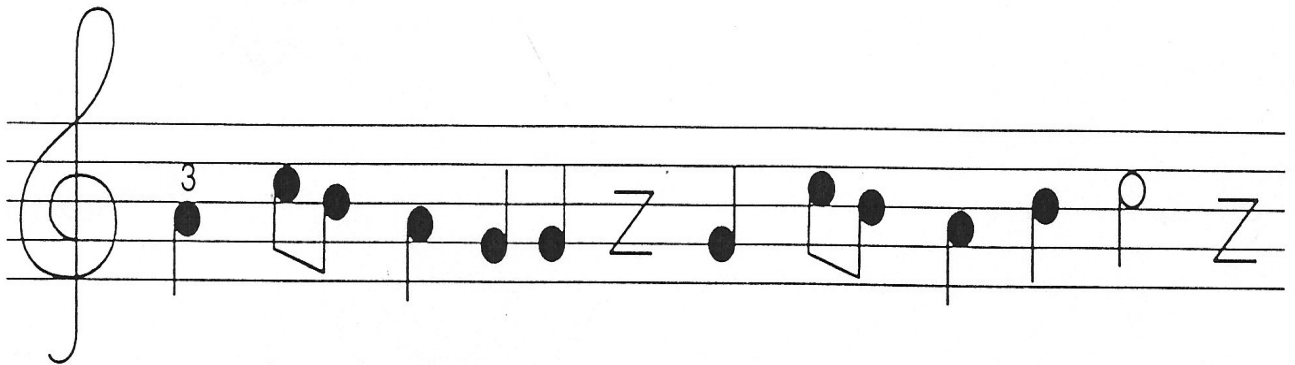
Mi, Mi, Re  
negres

- Quants temps hi ha a cada compàs? .....
- Posa-hi, a cada pentagrama, la clau de Sol.
- Quantes blanques hi ha? .....
- Quants silencis de negra hi ha? .....
- Quantes rodones hi ha? .....

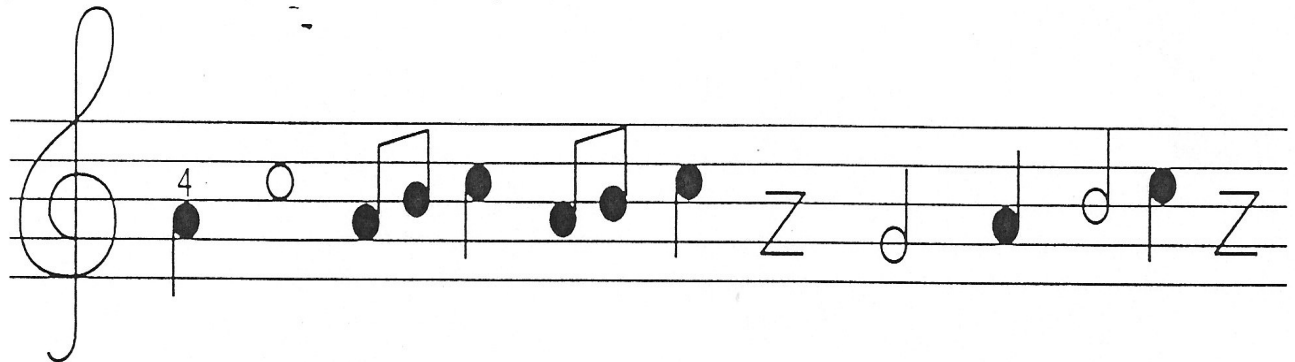
1. Forma compassos de 2 temps:



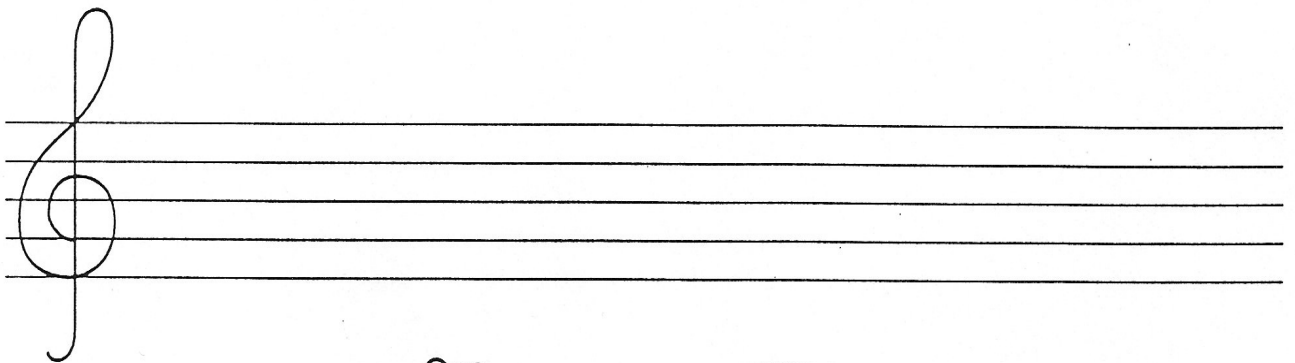
2. Forma compassos de 3 temps:



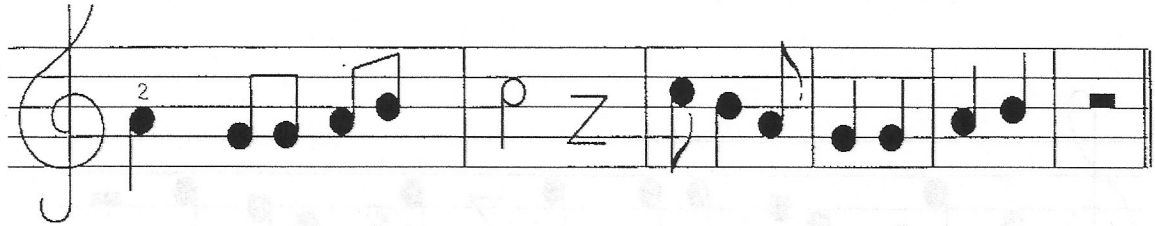
3. Forma compassos de 4 temps:



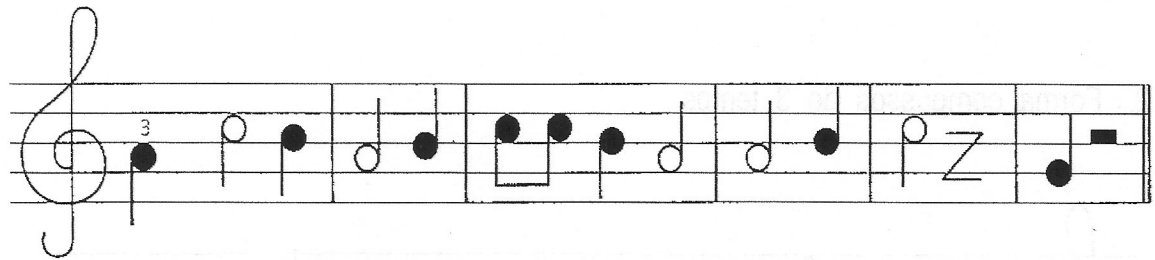
4. Copia un dels pentagrames anteriors:



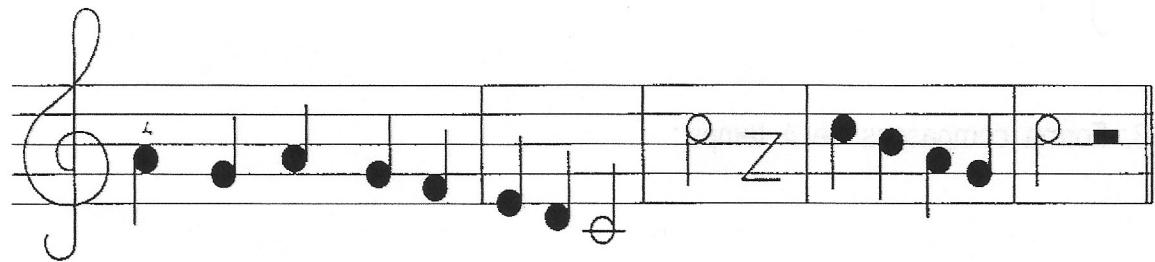
1. Ratlla els compassos que no siguin de 2 temps:



2. Ratlla els compassos que no siguin de 3 temps :



3. Ratlla els compassos que no siguin de 4 temps :



4. Troba i escriu el nom de coses de música, ordenant les síl·labes :

- |                             |                            |
|-----------------------------|----------------------------|
| * GRA - TA - PEN - MA ..... | * DO - RO - NA .....       |
| * XE - RA - COR .....       | * LEN - CI - SI .....      |
| * TA - NO .....             | * LA - ES - CA .....       |
| * TRU - INS - MENT .....    | * PÀS - COM .....          |
| * CA - BLAN .....           | * TU - TI - PAR - RA ..... |
| * TAR - RA - GUI .....      | * QUE - BA - TA .....      |

MÚSICA AFRICANA

FINDA ALEXIS



IPHARADISI

Ipharadisi, ikhaya  
labafile.

Ipharadisi, ikhaya  
labafile.

Ipharadisi, ikhaya  
labafile.

Ku lapho so phumla  
khona ipharadisi.

INSTRUMENTS PREHISTÒRICS:

